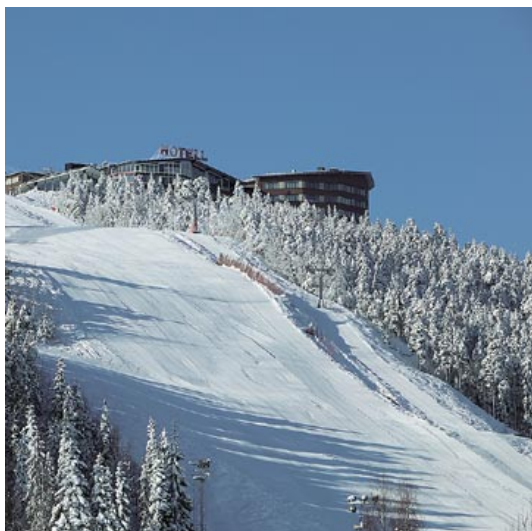


Vi tränar och utvecklar människor



Hotell Södra Berget i Sundsvall

Där vägen slutar börjar äventyret! Kom till oss för ditt speciella äventyr.

Här på Hotell Södra Berget finns det mesta för en lyckad semester, konferens eller nöjesafton. Vår ambition är att du som gäst ska få en angenäm och minnesvärd vistelse med oss.

Hotellet är beläget på Södra Stadsberget i Sundsvall, ca 3 km från Sundsvalls centrum med en milsvid utsikt över Sundsvall, havet, berg och dalar.

Endast 10 minuter med bil till centrum med buss- och tågstation samt 25 minuter till Sundsvalls flygplats.

Hotellet är 4 stjärnigt.

Vägbeskrivning

Med bil:

Från Stockholm, E4 (Från söder)

Följ E4 in emot Sundsvall. Efter järnvägsstationen, sväng vänster i fyrvägs korsningen efter centralstationen och följ skyltning "S:a Stadsberget".

Från Härnösand, E4 (Från norr)

Följ motorvägen in till Sundsvall. Åk E4 utefter hamnen till korsningen E4/Köpmangatan och följ skyltning "S:a Stadsberget".

Från Östersund, E14 (Från väster)

Följ E14-Bergsgatan in till Sundsvall. Sväng höger in på Nybrogatan vid skyltning "S:a Stadsberget" (efter OK-macken).

Med flyg:

Från Sundsvall/Härnösands flygplats (25 km), flygbuss eller taxi med fasta priser.

Med tåg:

Från Sundsvalls Central (3km), fast pris på taxi.



Vi tränar och utvecklar människor



Rum

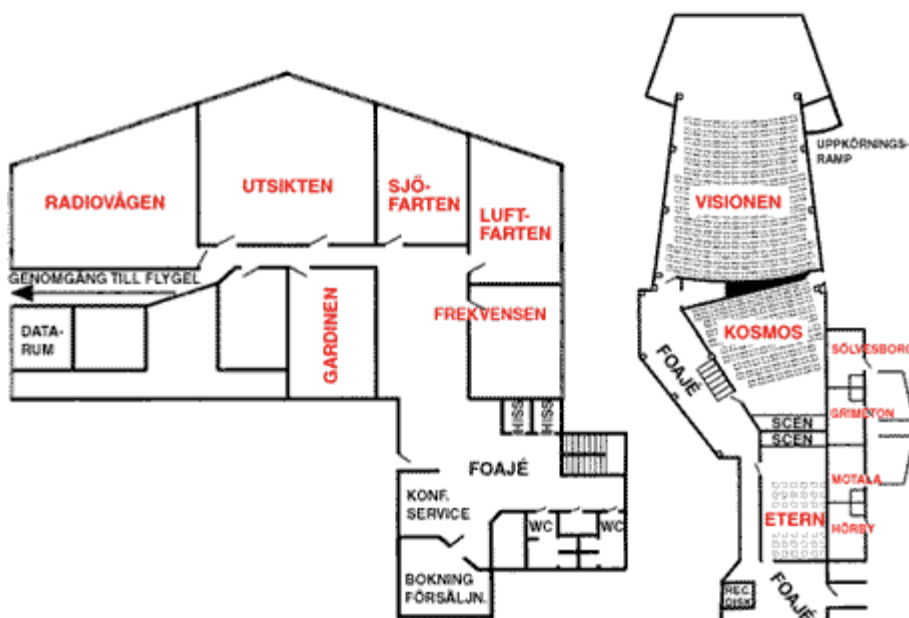
Rummen har Dusch, TV, WC, Telefon.

Köket har stor vana vid att olika matbehov finns hos gäster. Exempelvis anslås dagligen vid lunch vad som är laktos- och glutenfritt. Vegetarianer, allergiker med flera kan förvänta sig och kräva god service och kvalitet beträffande sin mat.

I priset för UGL deltagarnas Helpension ingår: logi i enkelrum, frukost, lunch, 3 x kaffe med bröd/smörgås (förmiddag, eftermiddag och kväll), 1-rätters middag (torsdag 2-rätters middag).

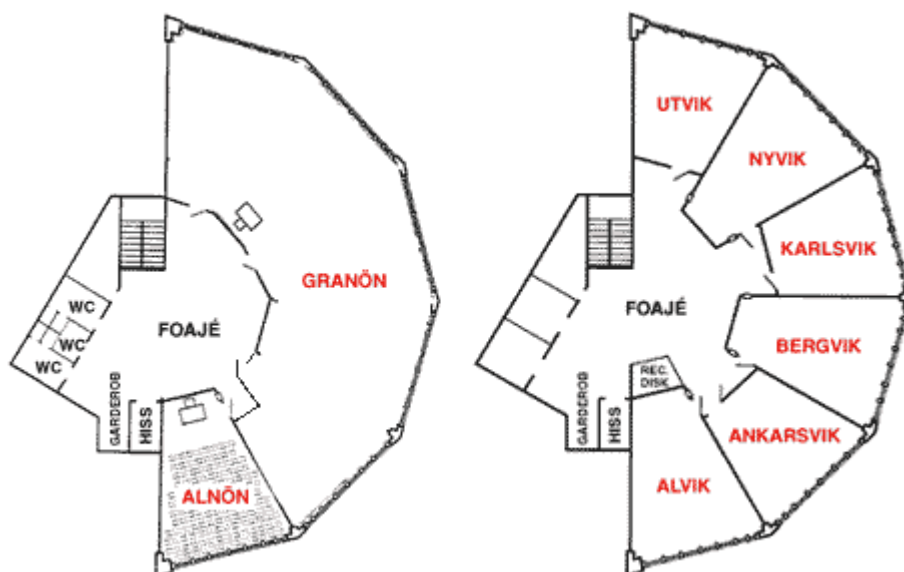
Våra konferenslokaler

Hotell Södra Berget har lokaler för alla typer av konferenser. Våra konferenslokaler innefattar allt från grupprum för 10 personer till stora kongresslokaler för 180, 400 eller 1500 personer. Nästan alla våra lokaler har utsikt över Sundsvall, havet och indalarna. UGL grupperna har sin lokal i flygeln med huvudlokal Utvik med Nyvik som grupprum.



Lysande
Utsikter

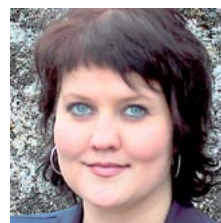
Vi tränar och utvecklar människor



Patrik Attini
Hotellchef
E-post: patrik@sodraberget.com
Direkttel. 060-67 10 37



Ulrika Weman
Konferenssäljare
E-post: ulrika@sodraberget.com
Direkttel. 060-67 10 19



Jan-Erik Richnau
Lysande Utsikter
E-post: upplev@lysandeutsikter.se
Direkttel 060-66 10 67



Besök Södra Stadsberget, Sundsvall. Postadress Box 858, 851 24 Sundsvall. Telefon 060-67 10 00. Telefax 060-67 10 10

Web www.sodraberget.com

